



Plateforme Territoriale de Rénovation Energétique PMM'ER

UN SERVICE PUBLIC AU SERVICE DES PARTICULIERS

UN SERVICE PUBLIC GRATUIT POUR TOUS LES PROPRIÉTAIRES DE LOGEMENTS

Si vous êtes **propriétaire** d'un logement et souhaitez améliorer votre **confort**, faire des **économies** d'énergies ou remplacer un **équipement** vétuste :

Demandez des **conseils personnalisés** et un **accompagnement particulier** auprès de la Plateforme de Rénovation Energétique de votre territoire

Des conseillers **neutres** et **indépendants** **répondront** à vos interrogations et vous **accompagneront** dans le cadre d'une **rénovation énergétique performante** de votre habitation.



A votre **écoute**, les conseillers vous aideront à faire les **bons choix** et faciliteront vos **prises de décisions** à chaque étape du projet :

- Pour l'état **des lieux** de votre logement
- Le choix de travaux pertinents selon votre **projet**, votre **budget** et votre **logement**
- La sélection des **solutions techniques** à mettre en œuvre
- Pour choisir des **professionnels** qualifiés
- Dans **l'analyse financière** du projet

Un **dispositif public** en faveur d'un **développement durable** du territoire.

Avec la volonté d'aider tout un chacun à **répondre aux défis environnementaux, économiques et sociaux de notre temps**.



Agir pour l'environnement

- Baisser la consommation énergétique dans l'habitat privé
- Diminuer les émissions de gaz à effet de serre



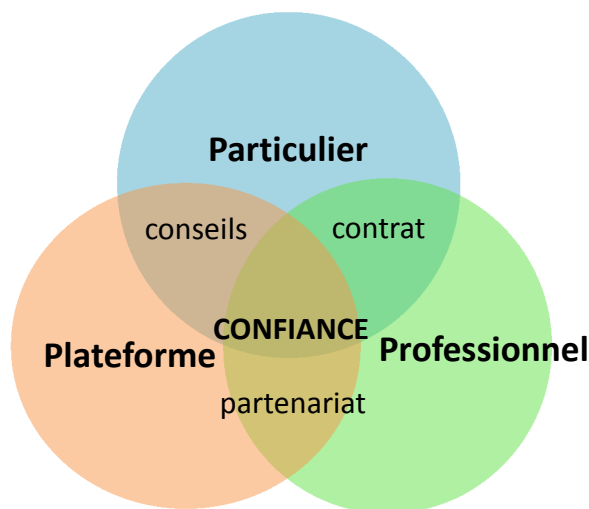
Améliorer le quotidien

- Lutter contre la précarité énergétique
- Accompagner l'ensemble des foyers dans leurs démarches de rénovation énergétique



Développer l'économie locale

- Augmenter le pouvoir d'achat des citoyens
- Créer des emplois non délocalisables
- Investir dans une rénovation énergétique performante

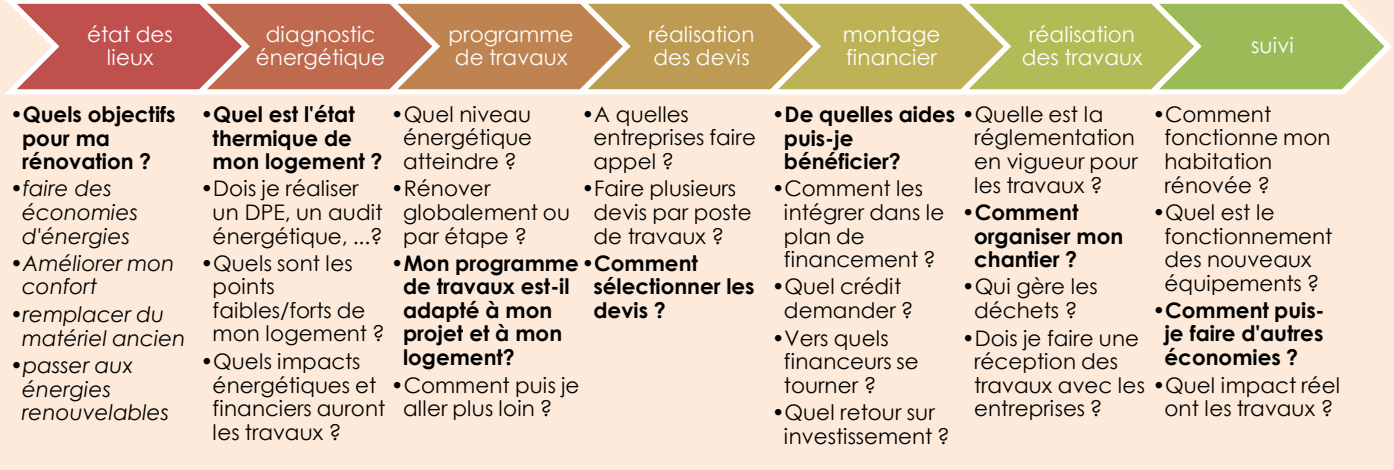


La Plateforme Territoriale de Rénovation Energétique sera un **tiers de confiance** dans la relation entre **la demande** des particuliers et **l'offre** des professionnels de la rénovation énergétique





Quelles sont les **questions** à se poser à chaque étape d'une rénovation énergétique performante ?



La Plateforme vous apporte des **réponses** et vous aide dans vos choix.



LES + DE LA PLATEFORME :

- Des conseillers **à l'écoute et disponibles** tout au long de votre parcours de rénovation.
- Des partenaires **qualifiés et engagés** dans la rénovation énergétique performante.
- Une **vision extérieure** sur votre projet et des **conseils individualisés**
- Un **dispositif public indépendant** de tout acteur et intérêt privé.
- **Deux visites sur site**, avant et après travaux.

Demandez des renseignements sur la Plateforme Territoriale de Rénovation Énergétique PMM'ER

Courrier : SPL Perpignan Méditerranée - 35, Boulevard Saint Assisclé - 66000 PERPIGNAN

Téléphone : 04.68.51.70.27

Courriel : pmm-er@splpm.org